

省エネ **40~60%**

熱中症対策



特許取得済

結露対策

食品の鮮度保持

機器の精度保持

TOP HEAT BARRIER

トップヒートバリアー

省エネクロス50

(内装遮熱材)

内装材って、室内をきれいに**するだけ**じゃないの？



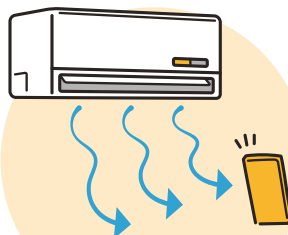
熱中症・アセモ対策

暑さの要因、輻射熱を
88%カットで効果抜群



電気代の節約

大幅に安くなって
うれしい



高速冷暖房

僅か**3~5分**で
効果を発揮します

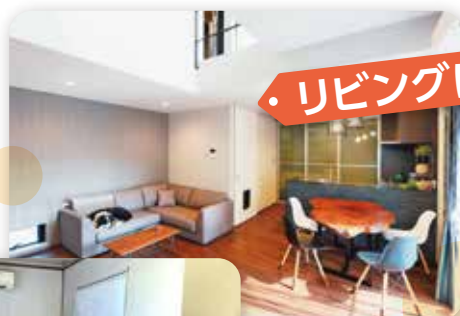


超日陰

風があれば、
30℃でも涼しく感じます



まずは、1部屋
おためし下さい



リビングにも



プレハブ
事務所にも

日本遮熱株式会社

ご自宅のお部屋に！

和室(寒さ対策)



寒い地方なのでエアコンつけても効きが悪く困っていました。施工してビックリ、昼夜あたたかい環境になりました。

洋室(暑さ対策)

とりえず一部屋だけ施工してみました。真夏なのにエアコンつける時間が大幅に減りました。ちょっと風があれば、エアコンはつけていません。



洋室(省エネ)

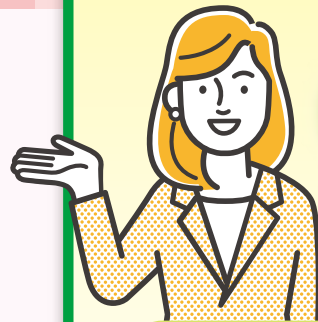


新築した家に使ってみました。暑さ寒さの感覚がこれまでと全く違うのにビックリしました。これで熱中症にもならないと思うと安心です。

キッチン(省エネ)



朝晩キッチンは寒いので施工しましたが、とてもあたたかくなりました。“省エネクロス50”は金属製なので防火対策に効果的かも！



こんなところ！

省エネクロス 施工目的

✓ **省エネルギー：冷暖房費40～**

建物を出入する**熱の75%は輻射熱**、この熱の88%

✓ **熱中症対策：非常に効果的**

熱中症は、**体温が上がる為に起こる機能障害**と
で、省エネクロス50はこの熱の88%を阻止しますの

✓ **室内作業の生産性：大幅改善**

エアコンの無い作業場、室温は高くても輻射熱を阻止

✓ **結露対策：ほぼ解決可**

結露は、**湿気を持った空気が壁等で冷却され発生**
させるので、**室内結露**の発生を防止します。更に、
壁内結露の発生も防止する事が可能です。

✓ **精密機器の精度保持：精度を維**

室温を下げたからと言って機器に伝わる熱は空気
狂わず**最も大きな要因は輻射熱**で、これを阻止

✓ **生鮮食料品の鮮度保持：大幅に**

野菜や魚等生鮮食料品が、萎れたり腐ったりする**一番**

✓ **熱の発生する設備の対策：大幅**

コンピューター室や変電室等、熱の発生する部屋、省

事務所や研究室などに！

事務所(省エネ)



周囲に窓も多くエアコンが効かなくて困っていました。天井、壁に“省エネクロス50”を施工、快適に仕事ができる様になりました。窓に取付けた“遮熱カーテン”も大好評です。

プレハブ事務所(暑さ対策)



屋外にある70㎡の会議室、エアコン22℃にしても暑くてたまらない。施工後は、26℃設定では寒い位になりました。

プレハブ試験室(省エネ)



10坪位のプレハブ試験室。冷房が効かず大型エアコン2台更新予定でした。施工後は、更新どころか1台でも寒い位になりました。

2階建研究



たくさんの試験
輻射熱による試
あり、全面施工し

＼あんなところ／

省エネクロス50 的と効果



60%

88%以上を阻止します。

暑く感じられています。体温上昇の最も大きな要因は輻射熱のため非常に効果的です。

すれば**超日陰の快適な室内環境**を得る事が出来ます。

します。省エネクロス50は、**壁面の表面温度を上昇**させず、省エネクロス50は湿気を100%透過させないので、

保持する事が可

伝導熱で、速度も遅く熱量も僅かです。機器の精度を維持する事が重要です。

向上

暑くなる要因は**輻射熱**、この熱の**88%以上を阻止**します。

改善

省エネクロス50で**夏場の熱を阻止**すれば解決します。

精密機器工場(精度保持)



精密機器のある研究所、製品の試験精度の懸念がありました。

薬品試験室(カビ対策)



室温20℃設定の北側の試験室、カビが生えるのが問題でした。今では、壁の近くに行っても寒さを感じなくなりました。

工場や倉庫などに！

精密機器工場(精度保持)



天井が低くエアコンの効が悪く、製品の精度が心配で施工しました。精度はもちろん、省エネ効果が大きいのにビックリしました。

資材倉庫(暑さ対策)

常時シャッター開放状態の資材倉庫、暑くてどうにもならない。今ではフォークリフトで荷物の出し入れをする時でも、涼しさがはっきり体感できます。



変電室(暑さ対策)



西日の当たる100㎡の変電室、エアコン19℃設定でも室内は暑くて…。今では25℃設定と6℃あげても問題なくなりました。

コンピューター室(暑さ対策)



夏場はエアコンかけっぱなしでも室温は上がるばかり。施工後は、常時25℃で安定していて安心しています。

食品倉庫(鮮度保持)

食品は輻射熱で劣化されると言われていますので、倉庫内を全面施工しました。鮮度も安心ですが、省エネ効果が大きいのでおどろいています。



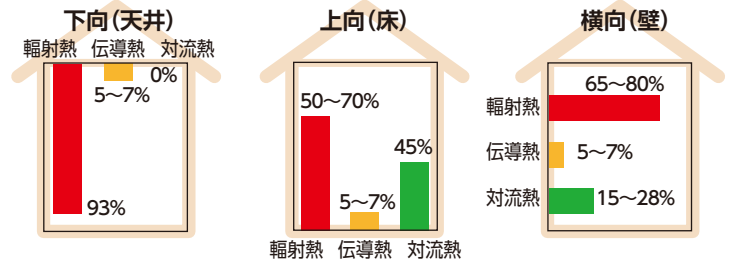


Q 何故“省エネクロス50”は省エネに有効なのですか？

A 暑さの要因、輻射熱の88～98%阻止します！！

建物を移動する熱の割合は、**何と75%が輻射熱**です。輻射熱は電磁波で、それ自体は熱を持っていませんが、体に照射されると熱を発生し熱中症の最大の要因となります。勿論、他の物体に照射されても熱となりますが、省エネクロス50で概ね88～98%カットするので省エネルギー効果も大きいと言えます。

建物を移動する熱の割合



Q “省エネクロス50”は室内のどこに施工するのですか？

A 原則、天井、壁、床の全てに施工できます！！

原則、天井、壁、床の全てを施工します。ビニールクロスが貼ってある場合は、はがさずその上から施工します。床は保護の為、パンチカーペットや人工芝を貼って頂きます。

天井



壁



床(カーペット等で保護)



“省エネクロス50”の種類

■ 接着剤使用品



THB-SSW1 シルキーホワイト
THB-SOW1 オフホワイト
THB-WBER1 ページュ

■ 両面テープ使用品



THB-SOW2 オフホワイト

遮熱カーテンも大好評

省エネクロス50施工と一緒に窓の遮熱カーテンも是非お使い下さい。室内環境が更に向上します。



注意事項

- ・ピカピカする商品は、壁や床には絶対に使用しないで下さい。窓からさし込んだ太陽光で目を痛める場合があります。
- ・“省エネクロス50”は金属を使用していますので、手を切らないように気をつけて下さい。
- ・本工法は弊社の特許工法です。他社の材料等で施工すると特許侵害になります。

お問い合わせは

〈製造・販売〉 日本遮熱株式会社

■本社 〒326-0843 栃木県足利市五十部町185-2
TEL:0284-22-8740 FAX:0284-22-8741
E-mail: nihon-shanetu@cap.ocn.ne.jp
URL:http://topheat.jp



この製品のFSCラベルは、世界の森林資源の責任ある利用を保証します。



環境基準に適合した印刷資材を使用して、グリーンプリンティング認定工場で印刷しています。